

Accès illimité à vos données

GST Stadler : Surveillance du niveau de remplissage d'un réservoir à gasoil

Contexte

Avec myDatanet, Microtronics Engineering GmbH a développé un nouveau système de mesure sans fil, qui peut être utilisé dans de nombreux domaines. Grâce aux instruments de mesure sans fil et à la transmission par GPRS, les données collectées sont disponibles à tout moment en temps réel via Internet.

Définition du problème

EUROL ProduktionsgesmbH garantit un réservoir à gasoil toujours plein aux clients de votre station-service. Il s'agissait d'obtenir une signalisation automatique en cas de niveau de remplissage bas, de sorte que l'approvisionnement de GST Stadler à Perbach (Perg Haute-Autriche) puisse avoir lieu en temps voulu.

Solution

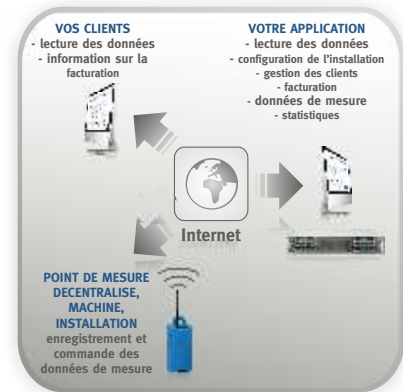
Toutes les informations pertinentes reçues par l'intermédiaire du point de mesure situé à l'intérieur du réservoir à gasoil peuvent être consultées à tout moment via Internet. Grâce aux données disponibles en temps réel et à la présentation graphique claire, aussi bien Eurol que le gérant de la station-service peuvent être informés à tout moment du niveau de remplissage. De plus, toutes les informations peuvent être intégrées dans un système ERP.

Si le niveau de remplissage du réservoir à gasoil tombe en-dessous de la valeur d'alerte préalablement configurée à 9500 litres, EUROL est automatiquement informé par e-mail. En cas de panne de l'appareil et de dépassement du volume de transfert, une alerte est également déclenchée, sous la forme d'un SMS ou d'un e-mail aux adresses indiquées.

De plus, des listes d'alertes détaillées sont fournies et des rappels quotidiens sont transmis en cas de non-intervention sur la « panne ». L'utilisation de ce système pour la surveillance du niveau de remplissage avec commande automatique a rapidement fait ses preuves auprès des responsables chez EUROL.

Station externe

Les appareils myDatalog8, capables de traiter 8 entrées librement configurables (analogiques ou numériques) ont été utilisés pour la station externe. Pour les zones à risques d'explosion, il est possible d'utiliser le myDatalogEASY (avec barrière de séparation EX), alimenté en courant par des batteries. Les capteurs analogiques et numériques existants avec interfaces standard peuvent être intégrés dans le système myDatanet sans nécessiter aucune programmation compliquée. En plus du niveau de remplissage, d'autres signaux de fonctionnement tels que la température, l'alimentation en tension et la force de champ GSM sont également détectés.



Date	Heure	Type d'alarme	Statut
24.02.2009 10:00:00	10:00:00	Ta. Module 1 Fueling Tank 1	OK
24.02.2009 10:01:00	10:01:00	Ta. Module 1 Fueling Tank 1	OK
24.02.2009 10:02:00	10:02:00	Ta. Module 1 Fueling Tank 1	OK
24.02.2009 10:03:00	10:03:00	Ta. Module 1 Fueling Tank 1	OK
24.02.2009 10:04:00	10:04:00	Ta. Module 1 Fueling Tank 1	OK
24.02.2009 10:05:00	10:05:00	Ta. Module 1 Fueling Tank 1	OK
24.02.2009 10:06:00	10:06:00	Ta. Module 1 Fueling Tank 1	OK
24.02.2009 10:07:00	10:07:00	Ta. Module 1 Fueling Tank 1	OK
24.02.2009 10:08:00	10:08:00	Ta. Module 1 Fueling Tank 1	OK
24.02.2009 10:09:00	10:09:00	Ta. Module 1 Fueling Tank 1	OK
24.02.2009 10:10:00	10:10:00	Ta. Module 1 Fueling Tank 1	OK



myDatalog8