

Wiener Neustadt : Stations de pompage et bassins de retenue des eaux de pluie

Contexte

Avec myDatanet, Microtronics Engineering GmbH a développé un nouveau système de mesure sans fil, qui peut être utilisé dans de nombreux domaines. Grâce aux instruments de mesure sans fil et à la transmission par GPRS, les données collectées sont disponibles à tout moment en temps réel via Internet.



Définition du problème

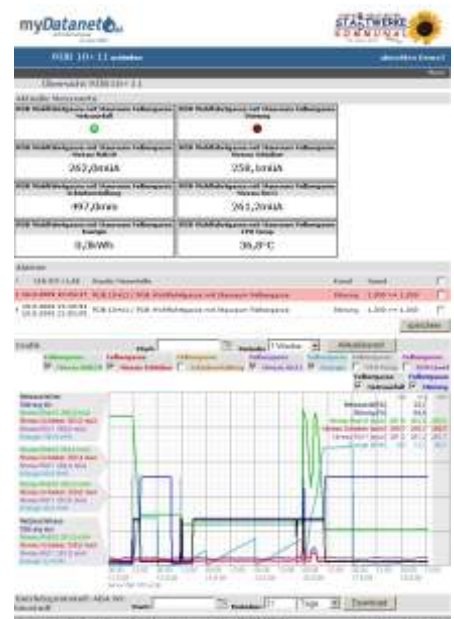
La municipalité de Wiener Neustadt et Kommunal Service GmbH souhaitaient installer un système d'alerte à gestion centralisée pour les canalisations, destiné à 19 stations de pompage et 4 bassins de retenue des eaux de pluie. Il s'agit de stations de pompage de différents types et de différentes séries.

Certaines stations sont vieilles de plus de 20 ans et d'autres ont été installées récemment. Toutes ces stations étaient censées être reliées en un réseau central susceptible d'être commandé par le biais d'Internet. L'alerte en cas de panne ou de défaillance du courant devait être transmissible par Sms ou par e-mail. De plus, les mesures de niveau et les volumes déversés dans le bassin de retenue des eaux de pluie étaient censés pouvoir être indiqués et enregistrés. Les capteurs existants devaient être intégrés au nouveau système.

Solution

A Wiener Neustadt, le problème a pu être résolu grâce à une licence myDatanet pour 50 stations. Des points de mesure supplémentaires peuvent être ajoutés à tout moment de manière simple. Le serveur a pu être installé rapidement et sans problème dans le centre de comptage du vieil hôtel de ville de la municipalité de Wiener Neustadt.

Toutes les stations de mesure sont indiquées sur une carte répertoire par des points de signalisation verts. Si le signal se trouve en-dessous ou au-dessus du niveau d'alerte configuré, le point de signalisation s'allume en rouge et un Sms ou un e-mail est transmis à l'adresse indiquée. Toutes les informations pertinentes de la station de mesure peuvent être consultées immédiatement en cliquant sur le point de signalisation. Grâce aux données disponibles en temps réel et à la présentation graphique claire, l'équipe d'intervention est immédiatement informée des événements mesurés par une station de mesure, et peut réagir en conséquence. De plus, des listes d'alerte détaillées sont fournies et des rappels sont envoyés quotidiennement en cas de non-intervention sur la panne. L'utilisation de ce système a rapidement fait ses preuves auprès des responsables de la municipalité de Wiener Neustadt.



Stations externes

Différents types d'instruments ont été utilisés pour les stations externes, capables de traiter entre 3 et 12 entrées (analogiques ou numériques) librement configurables. Les capteurs analogiques ou numériques existants, avec interfaces standard, peuvent être intégrés au système myDatanet sans nécessiter de programmation compliquée. Ainsi, des signalisations telles que le niveau du puisard, le niveau des sondes des bassins de retenue des eaux de pluie, l'alerte numérique en cas de panne et les impulsions de mesure de performance ont pu être ajoutées. D'autres signaux de fonctionnement, tels que la température, l'alimentation en tension et la force de champ GSM sont également enregistrés. Les volumes déversés, l'écoulement, etc. sont détectés par des canaux de comptage.



myDatalogMINI pour stations de pompage

myDatalog8 pour les bassins de retenue des eaux de pluie