

## Wiener Neustadt: Szivattyúállomások és esőtúlfolyó-medencék

### Háttér

A Microtronics Engineering GmbH cég a myDatanet mérési adat rögzítéssel egy új, vezeték nélküli mérési rendszert fejlesztett ki, mely sokrétű alkalmazásra alkalmas. A vezeték nélküli mérőkészülékeknek és a GPRS-en keresztül történő adatátvitelnek köszönhetően az összegyűjtött adatok valós időben kerülnek az interneten megjelenítésre.



### A feladat kijelölése

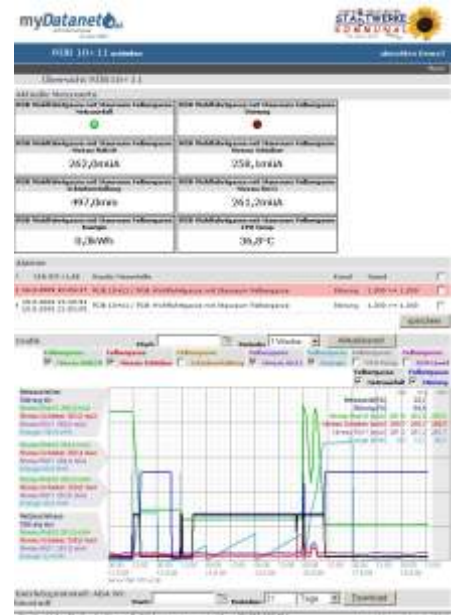
A Wiener Neustadt-i városi közművek és Kommunal Service GmbH cég egy központilag üzemeltetett riasztási rendszert akart rendelni a csatornahálózat felügyeletére, melyre 19 szivattyútelepet és 4 esőtúlfolyó-medencét szándékoztak rákötni.

A szivattyútelepek különböző típusúak és különböző gyártási sorozatokból származtak. Volt köztük több mint 20 éves, de olyan is, melyet csak nemrég helyeztek üzembe. A cél ezen telepek összefoglalása volt egy interneten keresztül vezérelhető rendszerbe. A megrendelő kívánsága az volt, hogy zavar vagy áramszünet esetén riasztást kapjon SMS-en valamint e-mailen keresztül. Ezen túlmenően szerette volna, hogy a rendszer rögzítse a szintmérési adatokat és a csapadéktöbbletet is az esőtúlfolyó-medencében. Ehhez a meglévő érzékelőket is integrálni szerették volna a rendszerbe.

### A megoldás

A Wiener Neustadt által kijelölt feladatot egy myDatanet-50-állomásos licensszel oldottuk meg. További mérési helyek bármikor nagyon kis üzembe helyezési költségekkel integrálhatók a meglévő rendszerbe. A szervert gyorsan és problémamentesen telepítettük a Wiener Neustadt közművek számítóközpontjába, a régi városházán.

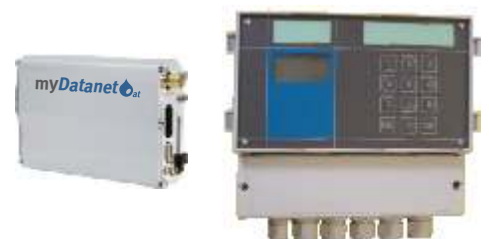
A mérőállomások zöld jelzőkkel vannak bejelölve egy az interneten megjelenített térképen. Ha az értékek az előzőleg konfigurált riasztási érték alá csökkennek, vagy a fölé emelkednek, a jelző pirosra vált és a rendszer azonnal kiküld egy SMS-t vagy e-mailt. A relevans információkat azonnal le lehet kérdezni egy egérgattintással a kijelölt jelzőre. A valós idő adathozzáférésnek és a könnyen áttekinthető grafikai megjelenítésnek köszönhetően az illetékesek azonnal tájékozódhatnak a történekről, és megfelelőképpen tudnak reagálni. Ezen túlmenően a rendszer részletes riasztási listákat állít ki, és addig, amíg a problémát nem szüntetik meg, minden nap emlékeztetőt küld ki. A Wiener Neustadt-i illetékesek szerint a rendszer rövid időn belül bevált.



### Terepi állomások

A terepi állomásoknál különböző készüléktípusokat alkalmaztunk, melyek 3 -tól 12-ig terjedő szabadon konfigurálható (analóg vagy digitális) bemenetet tudnak feldolgozni.

Meglévő, szabványos interfésszel rendelkező analóg és digitalis érzékelők teljesen programálás nélkül beköthetők a myDatanet rendszerbe. Így bekapcsolhatók olyan jelzések is mint például a szivattyúzsomp-szintjelzés, esőtúlfolyó-szonda szintjelzés, digitális hibajelzések és a teljesítménymérő impulzusai. Ezen túlmenően a rendszer rögzíti a hőmérsékletet, a feszültségellátást és a GSM-télerősséget is. A csapadéktöbbletet, átfolyást stb. számítócsatornákon keresztül számítja ki.



myDatalogMINI szivattyútelepeknek

myDatalog8 esőtúlfolyó medencéknek