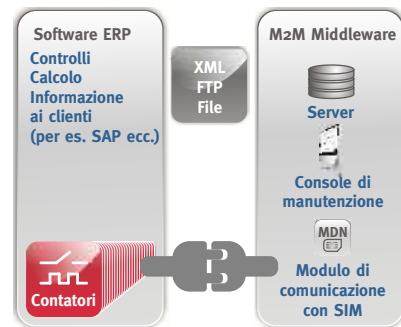


accesso illimitato ai propri dati

Smart Metering intelligente

Background

myDatanet è il nuovo sistema di rilevamento senza fili sviluppato da Microtronics Engineering GmbH utilizzabile in molti settori. I dati raccolti sono disponibili in tempo reale tramite Internet grazie all'apparecchio di rilevamento senza fili e alla trasmissione dati via GPRS.

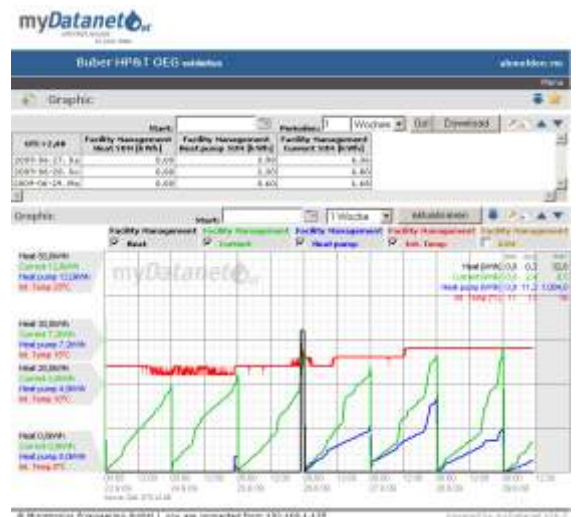


Impostazione del problema

Collegamento economico a un centro di gestione dei contatori automatico per contatori di differenti produttori e di varia tipologia. Lettura e monitoraggio dei contatori della corrente, del teleriscaldamento, delle pompe di calore, degli impianti fotovoltaici ecc. Inoltre, visualizzazione del consumo in kWh ed EURO 24 ore su 24 tramite Internet. Possibilità di visualizzare in Internet tramite accesso allo Smart Meter anche il controllo di applicazioni proprie del gestore di rete.

Soluzione

Per la lettura automatizzata dei contatori è stato impiegato un modulo di comunicazione intelligente di myDatanet. Il contatore viene collegato direttamente al modulo, che presentando una configurazione salvaspazio, è indicato per installazioni rapide e per la facilità di messa in funzione delle applicazioni più svariate. La lettura del contatore avviene in automatico tramite GPRS. I dati vengono inviati al server MDN ad intervalli prestabiliti, da dove possono essere richiamati 24 ore su 24 dal personale autorizzato. Anche la configurazione e il monitoraggio delle stazioni di misura avviene comodamente tramite Internet. In modo altrettanto automatico avviene l'esportazione dei dati in sistemi ERP a piacere (XML, FTP, TSV, ODBC ...).



Stazione esterna

Per questa applicazione sono stati utilizzati i sistemi myDatalogMINI oppure myDatalogEASY a seconda delle esigenze. Gli apparecchi sono disponibili con custodia in plastica o in alluminio in funzione del luogo d'impiego. I dispositivi ottimizzati a livello di consumo energetico possono funzionare a batteria per un periodo di 10 anni. Se nelle stazioni di misura non è disponibile l'alimentazione elettrica, è possibile bypassare gli intervalli di taratura con funzionamento a batteria, come per es. nei contatori del gas o dell'acqua. Vengono rilevati alcuni segnali d'esercizio quali: temperatura del dispositivo e copertura del campo GSM. La funzione di allarme integrata consente di inviare messaggi di avviso per e-mail o per SMS in caso di guasto del dispositivo. Queste caratteristiche garantiscono la possibilità di essere informati 24 ore su 24 riguardo eventuali problematiche delle singole stazioni.

